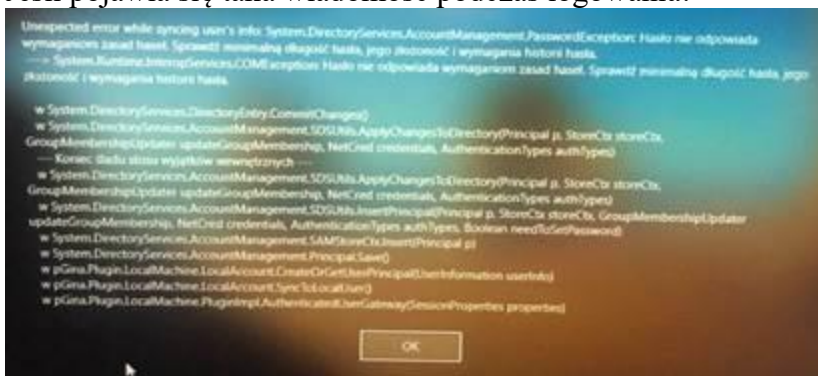


Szanowni Państwo,

W związku z pojawiającymi się problemami w salach dydaktycznych IZP, w tym komputerowych z logowaniem na komputerach uprzejmie informuję, że wymagania związane z logowaniem są zdefiniowane przez Ośrodek komputerowy UJ CM. Ponieważ logują się Państwo jak do swojej poczty UJ może się okazać, że dotychczas stosowane hasło nie spełnia obecnych wymogów. Bardzo proszę o zapoznanie się z poniższymi założeniami przy tworzeniu haseł oraz zmienienie swojego hasła, by uniknąć dalszych problemów. W przyszłym tygodniu Pan Łukasz Szmist będzie przyjeżdżał codziennie w godzinach od 9-12 i będzie do Państwa dyspozycji w pokoju 102. Ponadto tymczasowo zostało uruchomione alarmowe konto którym można się zalogować login: .\student hasło: 2020izp! Prosimy jednak o zmianę swojego hasła na odpowiednie.

Jeśli pojawia się taka wiadomość podczas logowania:



Oznacza to że hasło nie spełnia wymagań **lub co ważne spełnia wymagania ale za często pojawia się w systemie lub większość hasła jest podobna do tych które pojawiały się w systemie przez ostatnie 6 miesięcy.**

Prosimy nie używać domyślnych lub słabych haseł, aby je zmienić należy podążać za instrukcją załączoną w tym mailu:

Aby zmienić hasło, należy wywołać Punkt Logowania UJ (<https://idm.uj.edu.pl/opt>), zalogować się, a następnie w zakładce "ZMIANA HASŁA", która jest widoczna dopiero po zalogowaniu, postępować zgodnie z poleceniami.

**WAŻNE:**

Nowo definiowane hasła musi spełniać wymogi odpowiedniej złożoności, stąd musi być złożone z co najmniej:

jednej dużej litery,

jednej małej litery,

jednej cyfry,

jednego ze znaków specjalnych @ # \$ % ^ & \* - \_ + = [ ] { } | \ : ' , . ? / ' ~ " ( )



Sprawdzoną metodą jest zmiana hasła na Miesiąc pisany z dużej litery (np. miesiąc urodzenia) + ciąg znaków oraz znak specjalny.

Przykład - Kwiecień2021234!%\$

Kolejnym popularnym błędem jest:



W takim przypadku należy się upewnić czy nazwa maila została wpisana bez [@uj.edu.pl](mailto:uj.edu.pl)

np: [jan.kowalski@uj.edu.pl](mailto:jan.kowalski@uj.edu.pl) powinien być wpisany jako jan.kowalski  
Hasło ma być takie samo jak do maila a nie takie jak do komputera (jeśli są różne).  
Jeśli problem będzie nadal występował to należy upewnić się że CapsLock nie jest włączony.